



INFORMACIÓN DE SERVICIO



Cambio de material

de la polea de inversión 532 0111 10

Fabricante : Audi, Seat, Škoda, Volkswagen

Modelos :

Audi : A3

Seat : Cordoba, Ibiza III, Inca, Leon, Toledo II

Škoda : Fabia, Octavia

Volkswagen : Bora, Caddy II, Fox, Golf IV, New Beetle, Polo, Spacefox, Crafter

Motores : 1.9 D, 1.9 TDI, 1.9 SDI, 2.5 TDI

Nº de artículo : 532 0111 10

Referencias

originales : 038 109 244 B (sustituido)
038 109 244 C (sustituido)
038 109 244 H (sustituido)
038 109 244 M (actual)

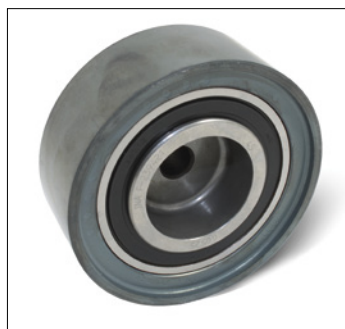


Figura 1: versión anterior de metal sinterizado



Figura 2: nueva versión de chapa

Dentro del marco del continuo desarrollo de nuestros productos, se ha cambiado el material (de metal sinterizado a chapa) de la superficie de rodadura de la polea de inversión 532 0111 10.

Durante la fase de modificación, es posible que las poleas de inversión se suministren tanto en la versión de metal sinterizado como en la de chapa.

A pesar de las diferencias de las versiones, ambas poleas de inversión se pueden utilizar sin limitaciones para los vehículos indicados en los catálogos.

¡Observar las indicaciones del fabricante del vehículo!

Las piezas de recambio e información técnica se pueden encontrar en www.schaeffler-aftermarket.com o en www.RepXpert.com.

Schaeffler Iberia, s.l.u.
Lanzarote 13, Polígono Industrial Norte
E-28703 S.S. de los Reyes Madrid, España
Teléfono: 902 111 115
Fax: 91 654 27 61
www.schaeffler-aftermarket.es

SCHAEFFLER
AUTOMOTIVE AFTERMARKET

