



## INFORMACIÓN DE SERVICIO



# Engrase del sistema de desembrague

## Los cojinetes de desembrague y el tubo guía no siempre deben engrasarse

Para que el sistema de embrague funcione sin problemas, es necesario que se desplace con suavidad. Para ello, el factor clave es una fricción mínima entre el cojinete de desembrague y el tubo guía.

Los casquillos de deslizamiento de los cojinetes de desembrague pueden estar fabricados de metal o plástico. Debido a las diferentes variantes de combinación de materiales, en la práctica se deben tener en cuenta las siguientes instrucciones de engrase:

- Si las superficies de deslizamiento del cojinete de desembrague y el tubo guía son de metal, se deben engrasar siempre
- Si los cojinetes de desembrague disponen de casquillos de deslizamiento de plástico (fig. 1), estos ya vienen lubricados de fábrica con una finísima película de grasa y no se deben engrasar

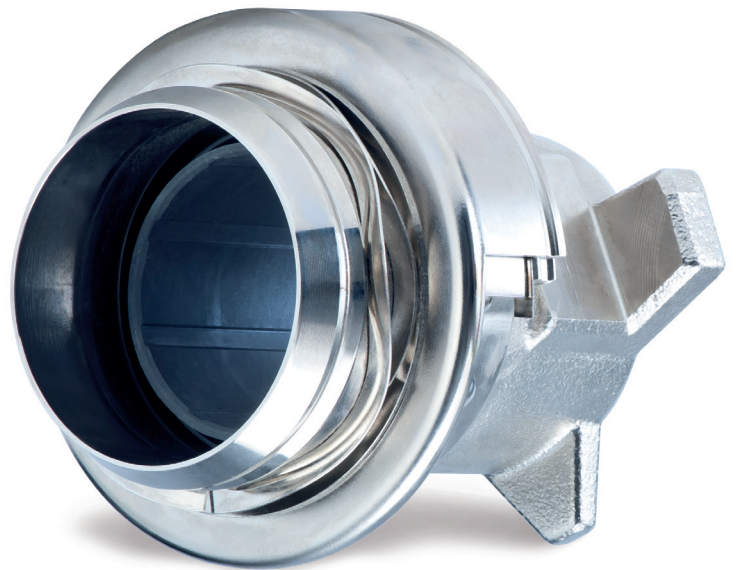


Fig. 1: Los cojinetes de desembrague con casquillo de deslizamiento de plástico no se deben engrasar

Para evitar errores en la elección del lubricante, se recomienda el uso de la grasa Castrol Olista Longtime.

¡Observar las indicaciones del fabricante del vehículo!

Schaeffler Iberia S.L.U.  
 Ctra. Burgos – NI, Km. 31,100  
 Polígono Industrial Sur  
 28750 San Agustín de Guadalix, Madrid, España  
 Teléfono: +34 91 658 66 86  
 Fax: +34 91 658 66 81  
[www.schaeffler-aftermarket.es](http://www.schaeffler-aftermarket.es)

